

Effektiv och bibehållen undertrycksbehandling.
Utan kompromisser.



Avance® Solo och Avance® Solo Adapt
- Möjliggör sårläkning hemma


Mölnlycke®

Kliniska tillämpningar för Avance® Solo och Avance® Solo Adapt

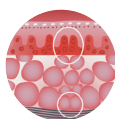
Avance® Solo är indicerat för användning på kirurgiska snitt och akuta eller svårläkta sår.
Avance® Solo Adapt är indicerat för användning på trycksår.

Kliniskt syfte med undertrycksbehandling av kirurgiska snitt¹

Kliniskt syfte med undertrycksbehandling på öppna sår²



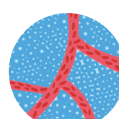
Minskad drag och spänning vid operationssnittet



Reduktion/eliminering av hålrum inne i snittet



Minskat ödem, förbättrad perfusion



Avlägsnande av sårvätska



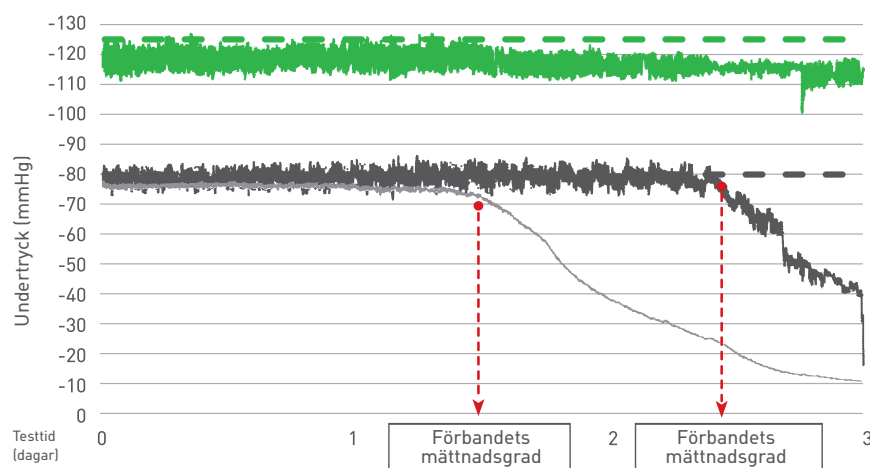
Optimerad sårhäkning



Bildning av granulationsvävnad

En studie av behandlingsprestanda visar att:

Med system utan behållare kan tryckfall och avbrott av undertrycksbehandlingen observeras när förbanden börjar mättas. Avance® Solo är en kombination av ett absorberande flerlayersförband samt en distal behållare, vilket gör att effektiv behandling med undertryck levereras helt oberoende av förbandets mättnadsgrad.³



Avance Solo system levererar undertryck till sårområdet samtidigt som det transporterar exsudat från såret till förbandet och behållaren⁴.

Diagrammet visar:

Måttligt vätskande sår.

Resultat: System utan behållare fungerar i 1,5 - 2,5 dagar tills terapin avbryts. Avance Solo ger kontinuerlig undertrycksbehandling i sju dagar.



Läs mer om studier av behandlingsprestanda
www.avancesolo.se/kliniska-tillampningar/publikationer/

CFM teknologin™ i Avance® Solo

CFM-teknologin (Controlled Fluid Management) är en kombination av kontrollerat luftflöde, absorberande flerlayersförband och distal behållare som gör att Avance® Solo undertryckssystem kan leverera kontinuerligt reglerat undertryck till sårbedden genom att exsudat transporteras från såret till förbandet och vid behov till den distala behållaren på 50 ml⁴⁻⁶



Val av behandling baserat på riskbedömning

Välj de riskfaktorer som gäller för att identifiera **riskprofilen för din patient**

Diabetes

Övervikt

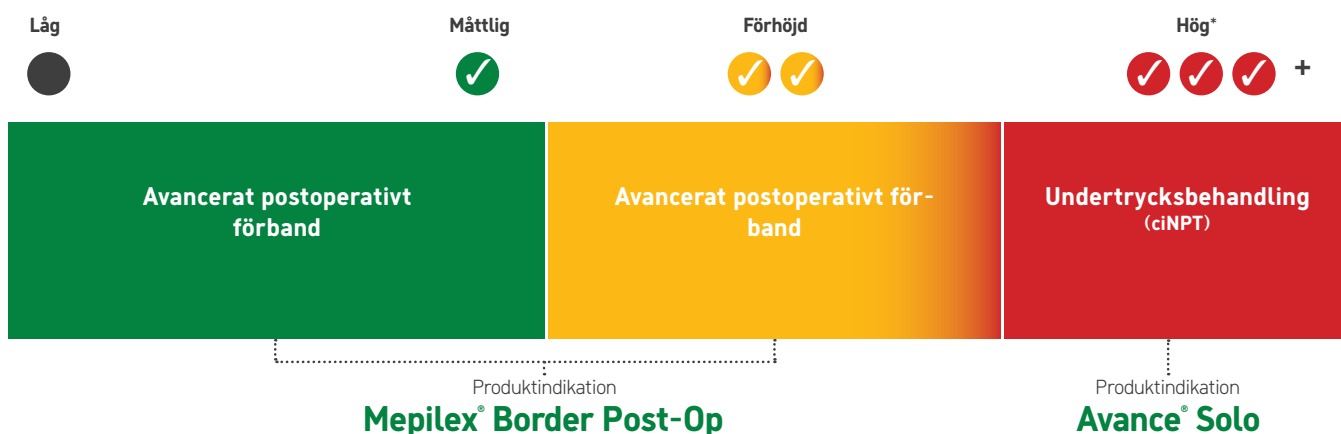
ASA \geq 3

Operationstid
>120 min

Sårklass II
(rent kontaminerat)

*Om patienten har sårklass III eller IV, eller ska opereras akut, ska patientens riskstatus anses **hög** oavsett status för övriga riskfaktorer.

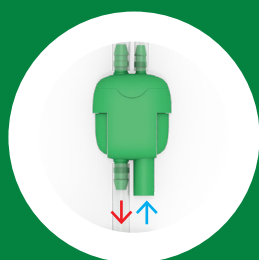
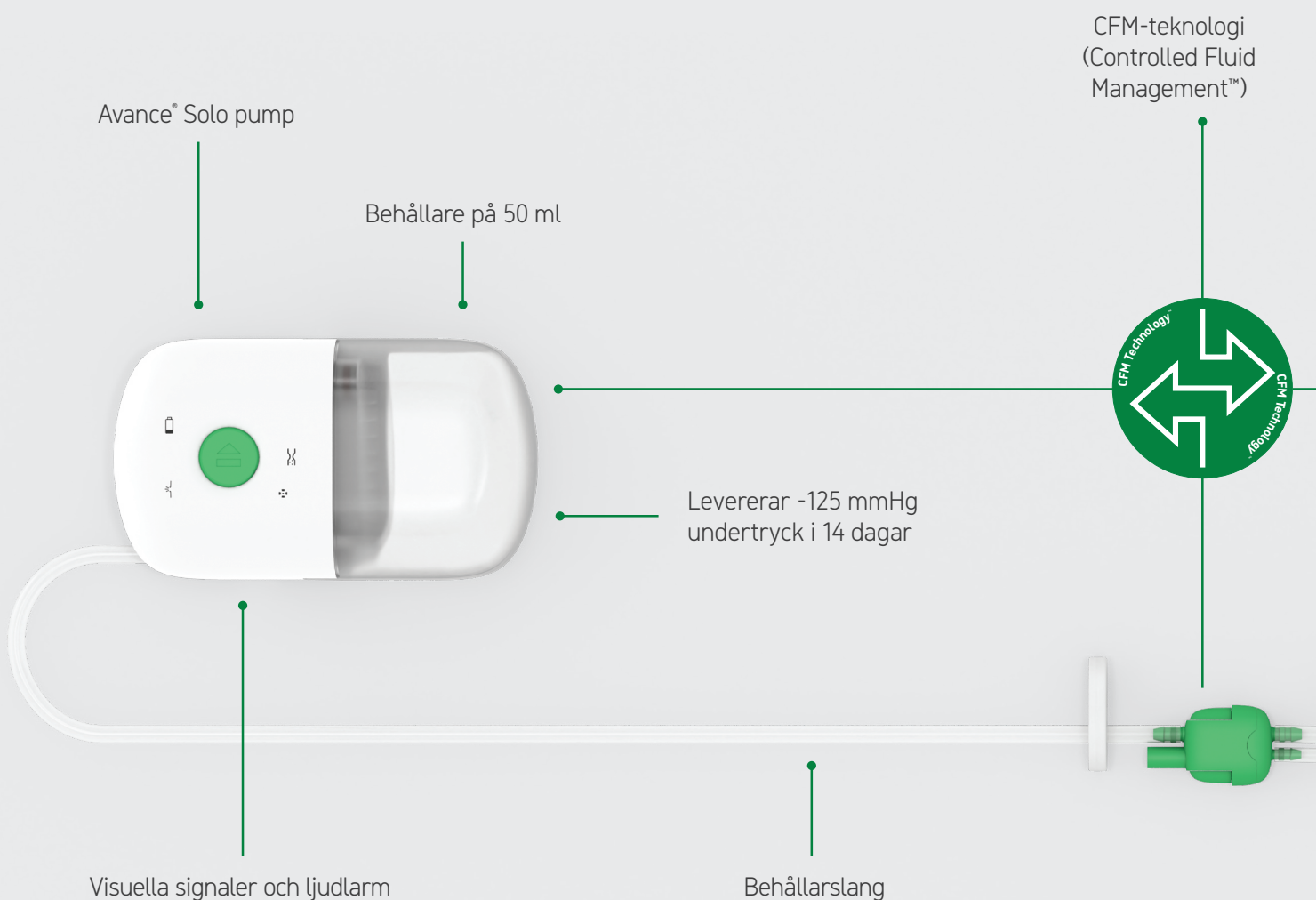
Risk (avgörs av kryssrutorna ovan)



Läs mer om riskbedömning
www.molnlycke.se/sartyper/postoperativ-lakning/



Effektiv och bibehållen undertrycksbehandling. Utan kompromisser.



CFM Technology™

- Kontrollerat luftintag säkerställer att ett kontinuerligt undertryck appliceras på sårbedden och att överskottsvätska transporteras till förbandet alternativt behållaren.^{4-5,8}
- Avance Solo-pumpens regelbundna aktivering säkerställer att vätska kontinuerligt transporteras till förbandet alternativt behållaren och att vakuumnivån hålls på målnivån.^{4,7}



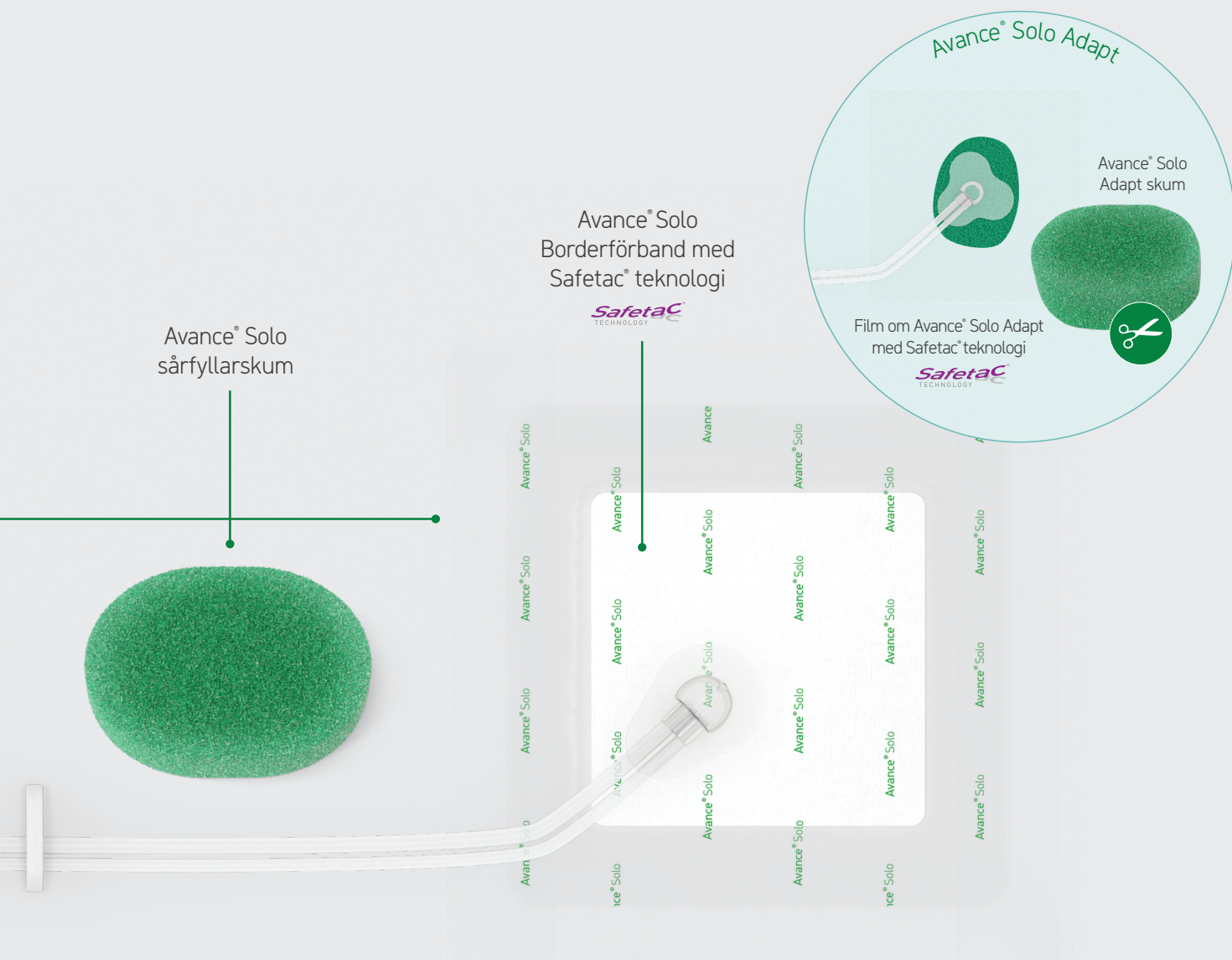
50 ml-behållare

- Överflödlig vätska överförs till behållaren.⁴
- Syftar till att minska risken för att förbandet blir helt mättat.⁴
- Behållaren kan bytas ut av vårdpersonal, vårdgivare eller patienten själv.⁸⁻¹⁰

På webbplatsen www.avancesolo.se finns produktinformation, patientberättelser, patientfall, instruktionsfilmer och mycket annat.



QR kod till www.avancesolo.se



Avance Solo pump

- Reglerar trycket till ett kontinuerligt undertryck på -125 mmHg i 14 dagar.¹⁰
- Visuella larm och ljudlarm för läckage, blockering och låg batterinivå, åtgärda problem omedelbart.¹⁰⁻¹¹
- Bärbar, låg vikt.^{10,12}

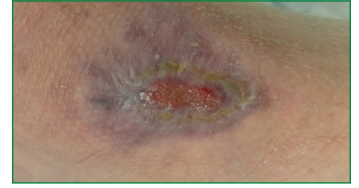


Safetac® teknologi

- Sårkontaktlager med mjuk självhäftande silikon.⁷
- Gör det möjligt att lyfta och justera förbandet under applicering.⁷
- Minimerar skador på sår och hud vid avlägsnande.¹³⁻¹⁸
- Avance Solo Adapt kan användas i kombination med Mepitel sårkontaktlager med Mölnlyckes Safetac med mjuk silikon.⁸⁻¹¹

Patientfall med Avance® Solo

Knä -
traumasår



Finger -
traumasår



Ljumske -
vaskulärt
snitt efter kärll-
kirurgi



Fot -
Diabetiskt tryck-
sår
lateralt



Häl -
Lambåkirurgi vid
hälsena



Pilonidalcysta -
Lambåkirurgi



Kontakta din lokala Mölnlycke-representant för mer information kring systemet och patientfall.

Sortiment Avance® Solo undertryckssystem (sterilförpackade)

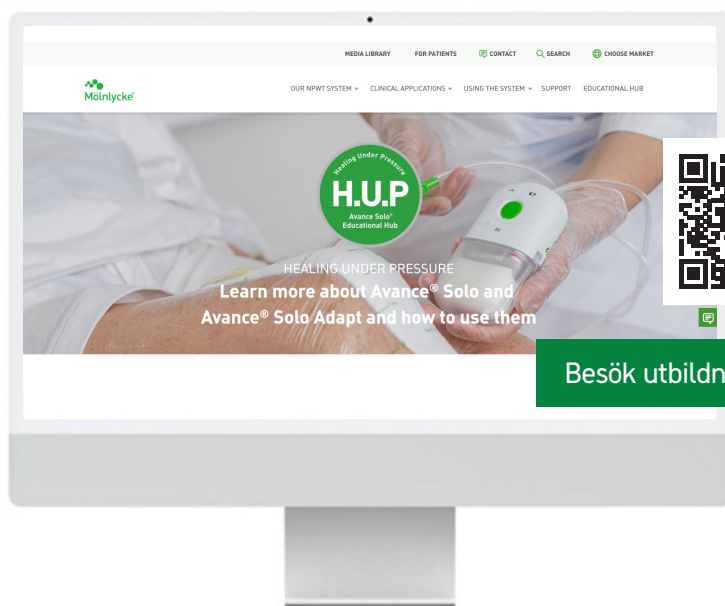
Art.nr	Avance Solo Pumpset	Innehåll i den enskilda sterilenheten	St/Avd.förp	St/TRP
8880050	Avance Solo pump och behållare	Pump+behållare 50 ml + 4 AA lithiumbatterier + bältesklämma	1	2
Art.nr	Avance Solo borderförband	Innehåll i den enskilda sterilenheten	St/Avd.förp	St/TRP
881020	Avance Solo borderförband - 10 x 20 cm	10 x 20 cm borderförband + 6 fixeringsremсор 6 x 28cm	2	4
881030	Avance Solo borderförband - 10 x 30 cm	10 x 30 cm borderförband + 6 fixeringsremсор 6 x 28 cm	2	4
881035	Avance Solo borderförband - 10 x 35 cm	10 x 35 cm borderförband + 6 fixeringsremсор 6 x 28 cm	2	4
881515	Avance Solo borderförband - 15 x 15 cm	15 x 15 cm borderförband + 6 fixeringsremсор 6 x 28 cm	2	4
881520	Avance Solo borderförband - 15 x 20 cm	15 x 20 cm borderförband + 6 fixeringsremсор 6 x 28 cm	2	4
881530	Avance Solo borderförband - 15 x 30 cm	15 x 30 cm borderförband + 6 fixeringsremсор 6 x 28 cm	2	4
882020	Avance Solo borderförband - 20 x 20 cm	20 x 20 cm borderförband + 6 fixeringsremсор 6 x 28 cm	2	4
882525	Avance Solo borderförband - 25 x 25 cm	25 x 25 cm borderförband + 6 fixeringsremсор 6 x 28 cm	2	4
Art.nr	Avance Solo startset med pump, behållare, borderförband	Innehåll i den enskilda sterilenheten	St/Avd.förp	St/TRP
8881020	Avance Solo startset, 10 x 20 cm	Pump + behållare 50 ml med slang + 4 x AA-batterier + 10 x 20 cm borderförband + bältesklämma + 6 fixeringsremсор 6 x 28 cm	1	2
8881030	Avance Solo startset, 10 cm x 30 cm	Pump + behållare 50 ml med slang + 4 x AA-batterier + 10 x 30 cm borderförband + bältesklämma + 6 fixeringsremсор 6 x 28 cm	1	2
8881035	Avance Solo startset, 10 cm x 35 cm	Pump + behållare 50 ml med slang + 4 x AA-batterier + 10 x 35 cm borderförband + bältesklämma + 6 fixeringsremсор 6 x 28 cm	1	2
Art.nr	Avance Solo - övriga produkter	Innehåll i den enskilda sterilenheten	St/Avd.förp	St/TRP
880050	Avance Solo behållare 50 ml	Utbytesbehållare 50 ml med slang	4	8
882000	Avance Solo skum 1,5 x 10 x 12 cm	Särfyllarskum - 1,5 x 10 x 12 cm	4	8
Art.nr	Avance Solo Adapt	Innehåll i den enskilda sterilenheten	St/Avd.förp	St/TRP
9994152	Avance Solo Adapt startset inkl Adapt förbandskit	Pump + behållare 50 ml + 4 AA lithiumbatterier + bältesklämma + Safetac silikonfilm 20 x 27 cm + skum 3 x 8 x 10 cm + port/slang	1	2
994152	Avance Solo Adapt förbandskit	Safetac silikonfilm 20 x 27 cm + skum 3 x 8 x 10 cm + port/slang	5	5
994000	Avance Solo Adapt film 20 x 27 cm	Safetac silikon film 20 x 27 cm	5	10
Art.nr	Avance Solo tillbehör	Information	St/Avd.förp	St/TRP
890001	Bärväska liten	Svart väska med plats för pumpen	1	8
890002	Bärväska stor	Svart väska med plats för nattbox	1	8
890003	Ljudisolerande bärväska hård	Grå ljudisolerande bärväska i hårdplast	1	2

Varför välja Avance® Solo?

Avance® Solo är ett enpatientsystem för undertrycksbehandling som levererar undertryck till sårområdet samtidigt som det transporterar exsudat från såret till ett förband och en behållare.

- Controlled Fluid Management (CFM)-teknologin™ gör att Avance® Solo kan leverera jämnt, reglerat undertryck till sårområdet samtidigt som exsudat transporteras från såret till förbandet och behållaren⁴⁻⁶
- Levererar ett kontinuerligt undertryck på -125 mmHg i 14 dagar¹⁰
- Safetac självhäftande silikon som bevisat minskar smärta och vävnadsskada i sårområdet och på omkringliggande hud vid förbandsbyte,³⁻¹⁸

Läs mer om Avance® Solo



Länk och QR kod till svenska sidan:
www.avancesolo.se/utbildningshub/

Mer information och support finns på:

www.avancesolo.se

Referenser: 1. Willy C, Agarwal A, Andersen CA, Santis GD, Gabriel A, Grauhan O, Guerra OM, Lipsky BA, Malas MB, Mathiesen LL, Singh DP, Reddy VS. Closed incision negative pressure therapy: international multidisciplinary consensus recommendations. *Int Wound J* 2016; doi: 10.1111/iwj.12612. 2. Apelqvist J, Willy C, Fagerdahl A, M, et al. Negative Pressure Wound Therapy – overview, challenges and perspectives. *J Wound Care* 2017; 26:3. Suppl 3, S1-S113. 3. Arkivdata för Avance Solo (ref. 25). 4. Arkivdata (10). 5. Arkivdata (18). 6. Arkivdata (23). 7. Arkivdata (17). 8. Arkivdata (13). 9. Arkivdata (14). 10. Arkivdata (15). 11. Arkivdata (16). 12. Arkivdata (24). 13. Van Overschelde, P. et al. A randomised controlled trial comparing two wound dressings used after elective hip and knee arthroplasty. Poster presentation at 5th Congress of the WUWHS, Florence, Italy, 2016. 14. Silverstein P. et al. An open, parallel, randomized, comparative, multicenter study to evaluate the cost-effectiveness, performance, tolerance, and safety of a silver-containing soft silicone foam. *Journal of Burn Care and Research*, 2011. 15. Gee Kee E.L. et al. Randomized controlled trial of three burns dressings for partial thickness burns in children. *Burns*, 2014. 16. David F. et al. A randomised, controlled, non-inferiority trial comparing the performance of a soft silicone-coated wound contact layer (Mepitel One) with a lipidocolloid wound contact layer (UrgoTul) in the treatment of acute wounds. *International Wound Journal*, 2017. 17. Patton M.L. et al. An open, prospective, randomized pilot investigation evaluating pain with the use of a soft silicone wound contact layer vs bridal veil and staples on split thickness skin grafts as a primary dressing. *Journal of burn care & research*, 2013. 18. Bredow J. et al. Randomised clinical trial to evaluate performance of flexible self-adherent absorbent dressing coated with silicone layer after hip, knee or spinal surgery in comparison to standard wound dressing. Poster presentation at WUWHS Congress, Italy, 2016.